

# Marktbericht (1. Quartal 2008) für Eichsfeld (Kreis)



Region  
Bundesland: Thüringen

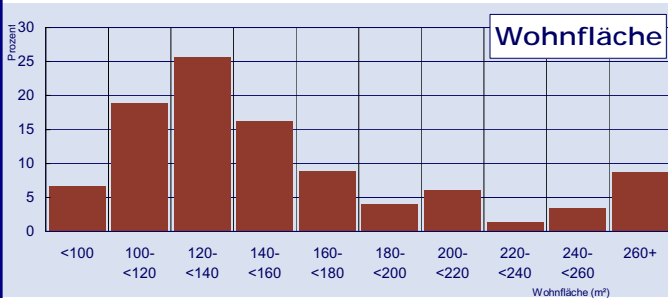
## Zusatzinformationen für Eichsfeld (Kreis)\*

Einwohnerzahl: 110.843  
 Bevölkerungsdichte (Einwohner pro km<sup>2</sup>): 117,9  
 Private Kaufkraft (Index): 80  
 Baufertigstellungen Wohngebäude: 207  
 Bestand Wohngebäude: 25.620

## Haus Kauf

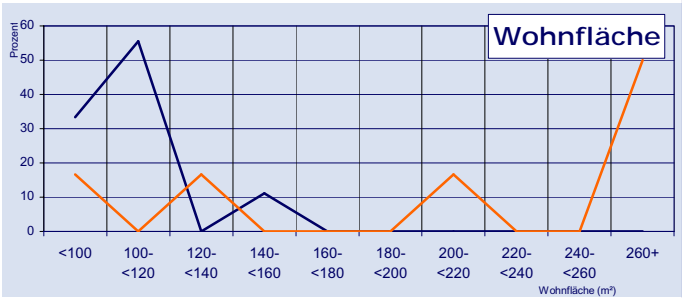
Anzahl Ergebnisse in Trefferlisten in Q1: 1.226.240  
 Anzahl Exposéaufrufe in Q1: 53.575

### Angebot



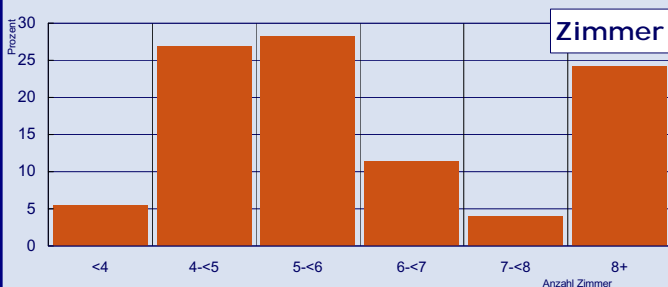
Basis: 148 Objekte

### Nachfrage

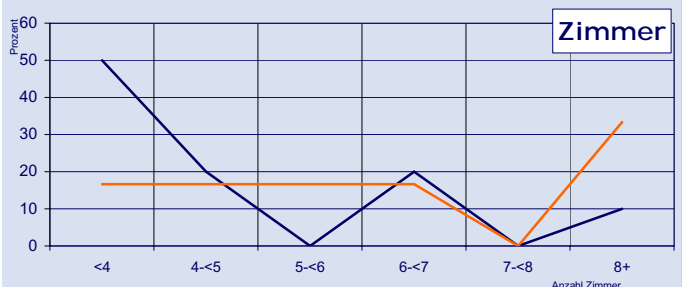


Basis: 9 Gesuche

Basis: 6 Gesuche

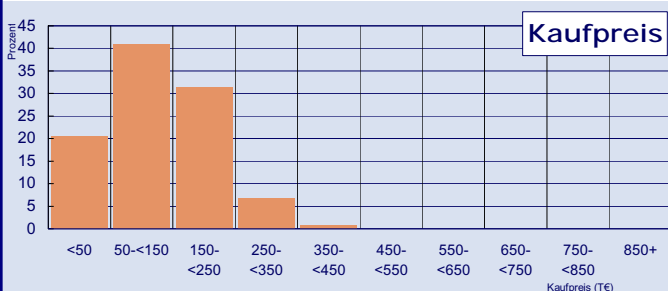


Basis: 149 Objekte

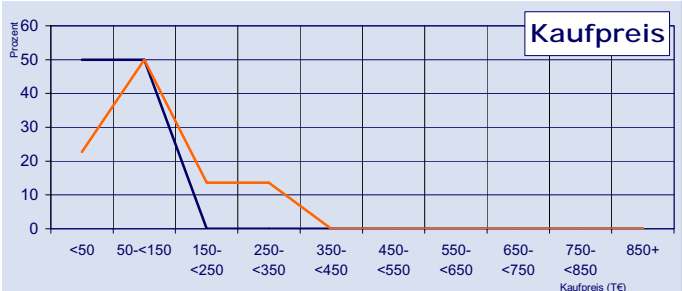


Basis: 10 Gesuche

Basis: 6 Gesuche



Basis: 147 Objekte



Basis: 2 Gesuche

Basis: 22 Gesuche

Da der Kaufpreis bei Häusern zusätzlich zur Wohnfläche von der zugehörigen Grundstücksgröße abhängt, sind in der nachfolgenden Tabelle die häufigsten Immobilienarten mit entsprechenden Grundstücksgrößen dargestellt:

Wohnfläche in m <sup>2</sup>	<100	100-<120	120-<140	140-<160	160-<180	180-<200	200-<220	220-<240	240-<260	260+
<b>Einfamilienhäuser mit Grundstück zwischen 400-800m<sup>2</sup></b>										
Anzahl Angebote	1	10	18	13	3	3	0	0	1	0
m <sup>2</sup> -Preis in € (Ø)	943,36	1076,57	1172,09	1178,57	1176,66	1094,50	0,00	0,00	1020,41	0,00
<b>Reihenhäuser/Doppelhaushälften mit Grundstück zwischen 100-400m<sup>2</sup></b>										
Anzahl Angebote	0	1	1	0	0	0	0	0	0	0
m <sup>2</sup> -Preis in € (Ø)	0,00	681,82	1119,40	0,00	0,00	0,00	0,00	0,00	0,00	0,00

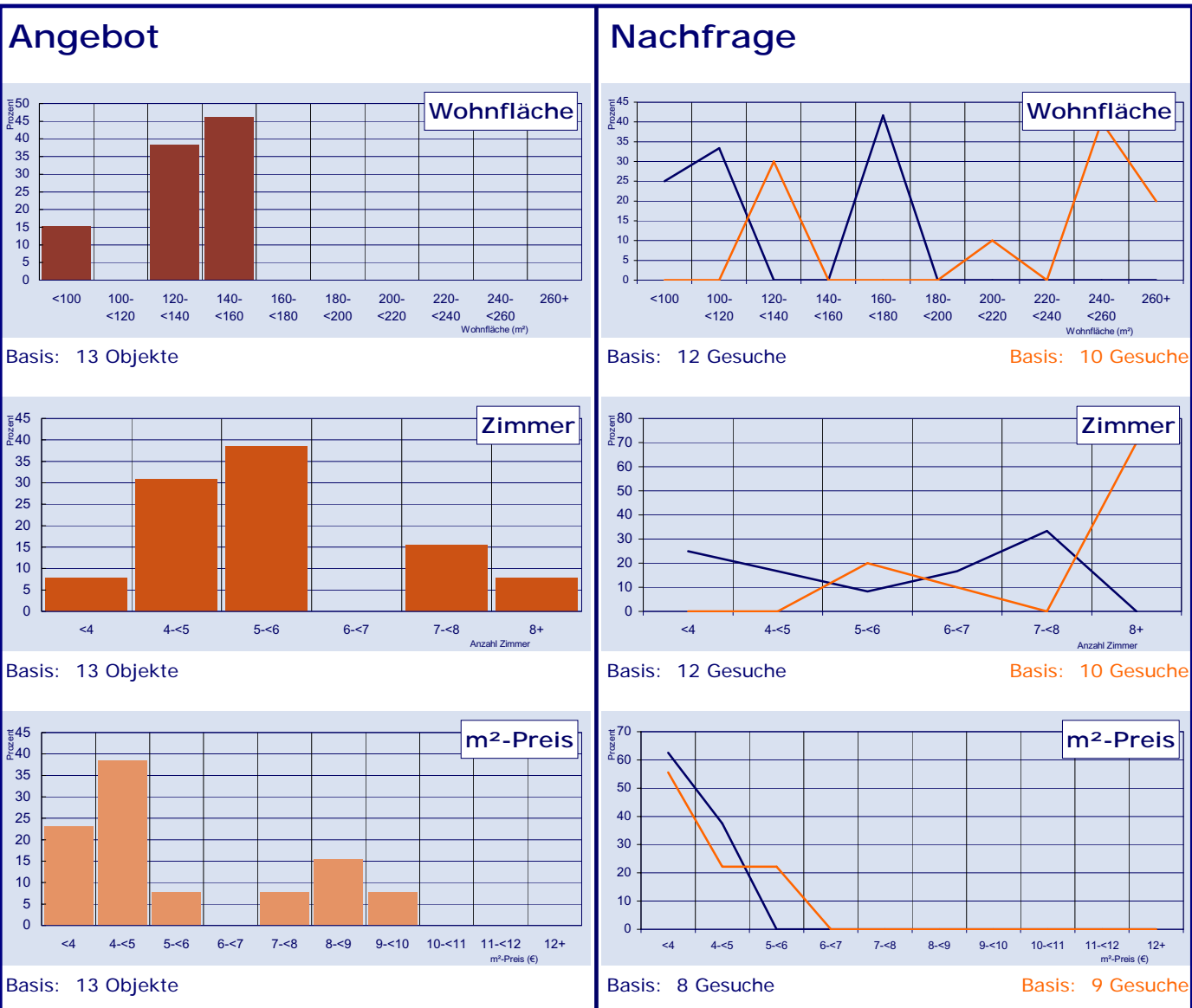
Region  
Bundesland:

Thüringen

**Zusatzinformationen für Eichsfeld (Kreis)\***

Einwohnerzahl:	110.843
Bevölkerungsdichte (Einwohner pro km <sup>2</sup> ):	117,9
Private Kaufkraft (Index):	80
Baufertigstellungen Wohngebäude:	207
Bestand Wohngebäude:	25.620

## Haus Miete



**Legende:** █ Mindestanforderungen für Fläche/Zimmer bzw. Minimalpreis (entspricht "von-Angabe" bei Gesuch-Speicherung)  
█ Maximalanforderungen für Fläche/Zimmer bzw. Maximalpreis (entspricht "bis-Angabe" bei Gesuch-Speicherung)

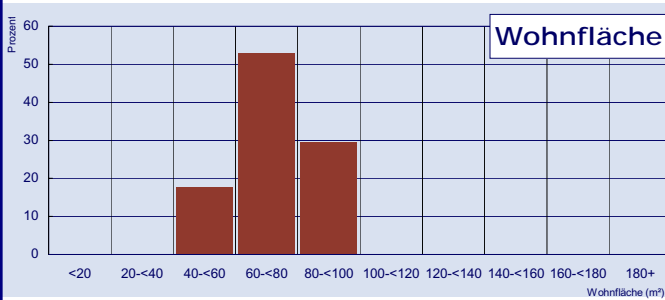
Region  
Bundesland: Thüringen

Zusatzinformationen für Eichsfeld (Kreis)\*  
 Einwohnerzahl: 110.843  
 Bevölkerungsdichte (Einwohner pro km<sup>2</sup>): 117,9  
 Private Kaufkraft (Index): 80  
 Baufertigstellungen Wohngebäude: 207  
 Bestand Wohngebäude: 25.620

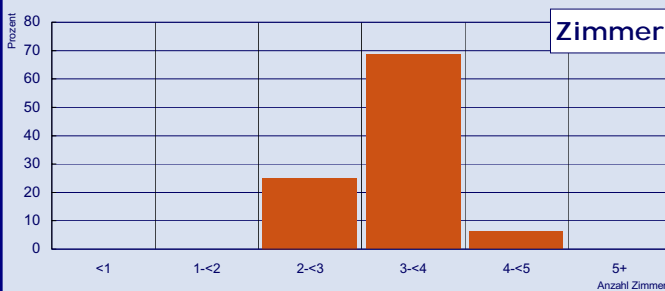
## Wohnung Kauf

Anzahl Ergebnisse in Trefferlisten in Q1: 14.491  
 Anzahl Exposéaufrufe in Q1: 1.931

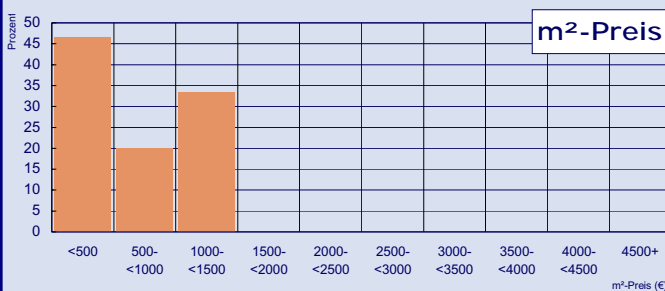
### Angebot



Basis: 17 Objekte

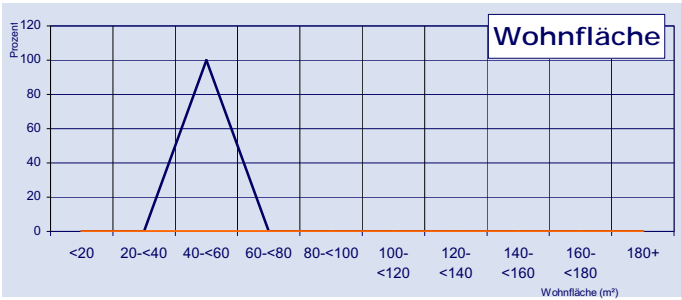


Basis: 16 Objekte



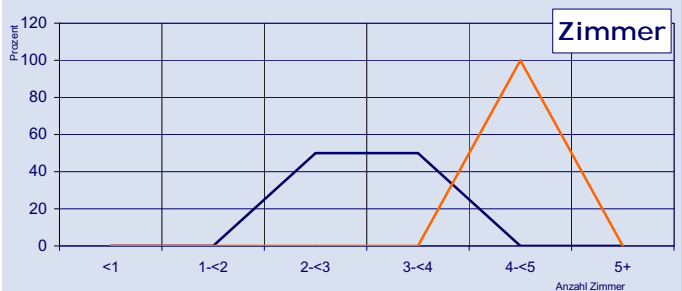
Basis: 15 Objekte

### Nachfrage



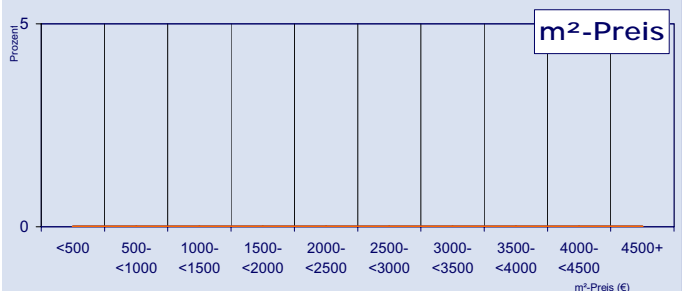
Basis: 1 Gesuch

Basis: 0 Gesuche



Basis: 2 Gesuche

Basis: 1 Gesuch



Basis: 0 Gesuche

Basis: 0 Gesuche

**Legende:** — Mindestanforderungen für Fläche/Zimmer bzw. Minimalpreis (entspricht "von-Angabe" bei Gesuch-Speicherung)  
— Maximalanforderungen für Fläche/Zimmer bzw. Maximalpreis (entspricht "bis-Angabe" bei Gesuch-Speicherung)

Region  
Bundesland: Thüringen

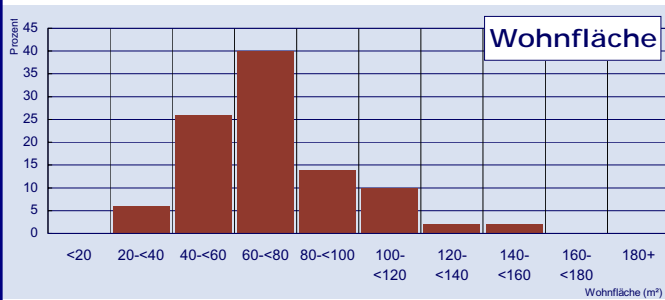
### Zusatzinformationen für Eichsfeld (Kreis)\*

Einwohnerzahl: 110.843  
 Bevölkerungsdichte (Einwohner pro km<sup>2</sup>): 117,9  
 Private Kaufkraft (Index): 80  
 Baufertigstellungen Wohngebäude: 207  
 Bestand Wohngebäude: 25.620

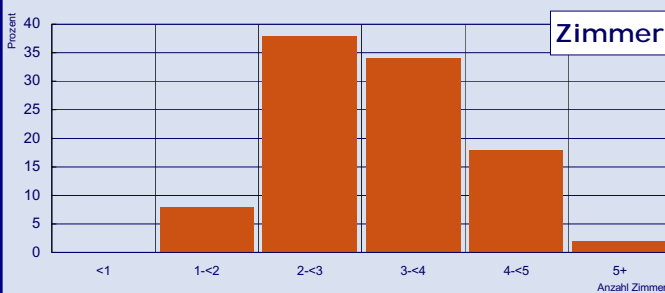
## Wohnung Miete

Anzahl Ergebnisse in Trefferlisten in Q1: 144.188  
 Anzahl Exposéaufrufe in Q1: 15.386

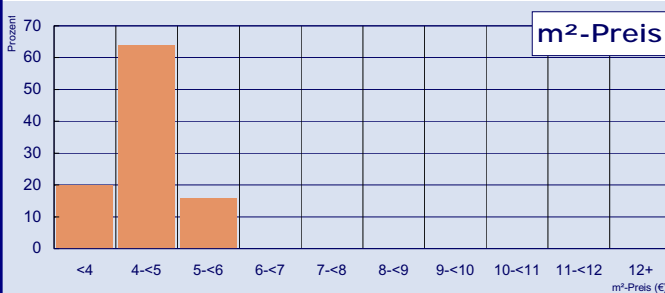
### Angebot



Basis: 50 Objekte

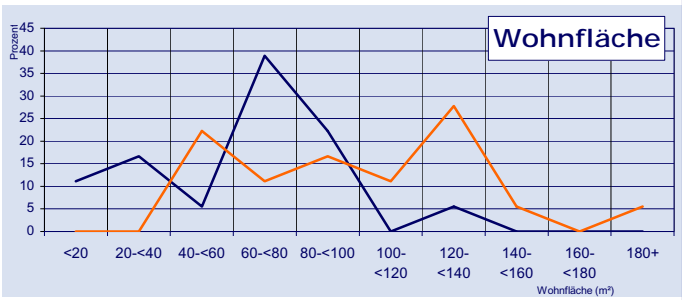


Basis: 50 Objekte



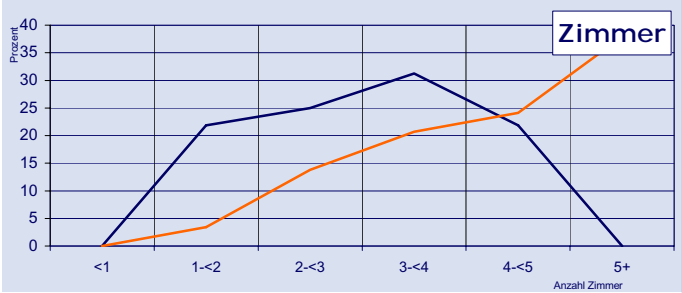
Basis: 50 Objekte

### Nachfrage



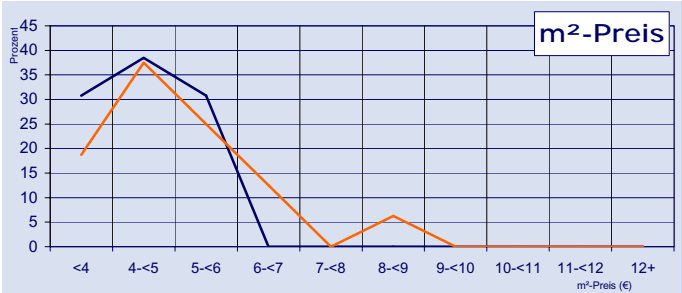
Basis: 18 Gesuche

Basis: 18 Gesuche



Basis: 32 Gesuche

Basis: 29 Gesuche



Basis: 13 Gesuche

Basis: 16 Gesuche

**Legende:** — Mindestanforderungen für Fläche/Zimmer bzw. Minimalpreis (entspricht "von-Angabe" bei Gesuch-Speicherung)  
— Maximalanforderungen für Fläche/Zimmer bzw. Maximalpreis (entspricht "bis-Angabe" bei Gesuch-Speicherung)

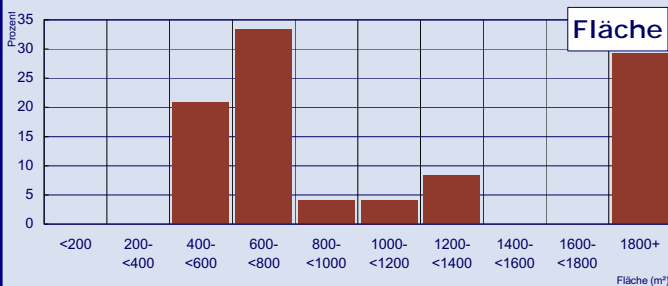
Region  
Bundesland: Thüringen

## Zusatzinformationen für Eichsfeld (Kreis) \*

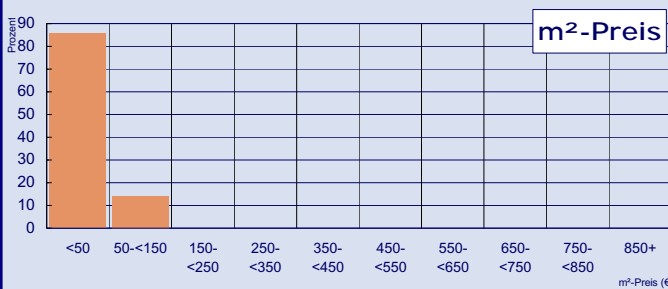
Einwohnerzahl: 110.843  
 Bevölkerungsdichte (Einwohner pro km<sup>2</sup>): 117,9  
 Private Kaufkraft (Index): 80  
 Baufertigstellungen Wohngebäude: 207  
 Bestand Wohngebäude: 25.620

## Grundstücke

### Angebot

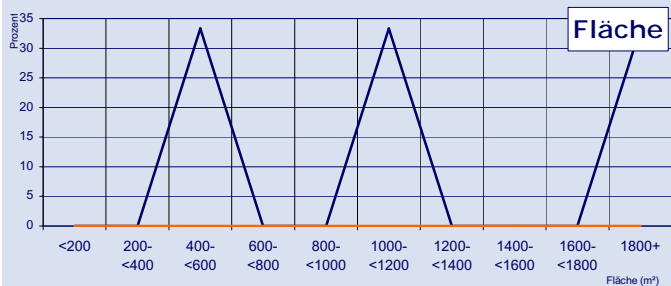


Basis: 24 Objekte



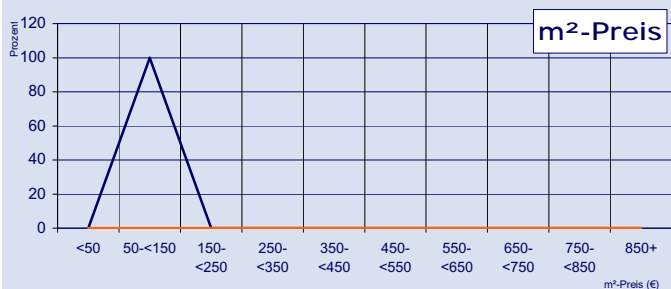
Basis: 14 Objekte

### Nachfrage



Basis: 3 Gesuche

Basis: 0 Gesuche



Basis: 1 Gesuch

Basis: 0 Gesuche

**Legende:** █ Mindestanforderungen für Fläche/Zimmer bzw. Minimalpreis (entspricht "von-Angabe" bei Gesuch-Speicherung)  
█ Maximalanforderungen für Fläche/Zimmer bzw. Maximalpreis (entspricht "bis-Angabe" bei Gesuch-Speicherung)

\* Die Zusatzinformationen zur Region stammen von unserem Partner ACXIOM ([www.acxiom.de](http://www.acxiom.de))

Der Inhalt dieses Dokuments unterliegt dem Urheberrecht. Veränderungen, Kürzungen, Erweiterungen und Ergänzungen bedürfen der vorherigen schriftlichen Einwilligung durch die Immobilien Scout GmbH, Berlin. Die in diesem Dokument enthaltenen Informationen beruhen auf Daten von ImmobilienScout24 (Immobilienangebote und -gesuche), sofern nicht anders angegeben. Die Immobilien Scout GmbH übernimmt keinerlei Garantie für die Richtigkeit oder Vollständigkeit der Angaben und behält sich vor, ohne vorherige Ankündigung auch rückwirkend Änderungen sowohl am Inhalt als auch bei der Gestaltung des Marktberichts vorzunehmen.

Die Nutzung und Vervielfältigung ist nur zum eigenen persönlichen oder gewerblichen Gebrauch gestattet und nur unter der Bedingung, dass dieser Urheberrechtsvermerk beim Vervielfältigen auf dem Dokument selbst erhalten bleibt.

Die Publikation darf nur zu Informationszwecken und nicht zum Verkauf oder zur Verbreitung, zu gewerblichen oder politischen Zwecken verwendet werden.

Jede Veröffentlichung oder jede Übersetzung bedarf der vorherigen schriftlichen Einwilligung durch die Immobilien Scout GmbH, Berlin.

Stand 03/2006