

EFH mit zusätzlichem Bauplatz !



37339 Geisleden

Zimmer: 8,00
Wohnfläche ca.: 150,00 m²
Kaufpreis: 60.000,00 EUR

Scout-ID: 50693233
Anbieter-Objekt-Nr.: 327

Grundstücksfläche ca.: 1.200,00 m²
Nutzfläche ca.: 60,00 m²
Etagenanzahl: 2
Schlafzimmer: 5
Badezimmer: 1
Keller: Ja
Objektzustand: Gepflegt
Baujahr: 1958
Qualität der Ausstattung: Einfach
Heizungsart: Zentralheizung
Bezugsfrei ab: nach Vereinbarung
Einliegerwohnung: Ja
Garage/Stellplatz: Carport
Anzahl Garage/Stellplatz: 1

Ihr Ansprechpartner:

Lebensraum Dienstleistung & Marketing

Tel: 03605 / 58 00 00

Mobil: 0172 34 33 6 44

Fax: 0721 / 151 30 66 36

Web:

<http://www.lebens-raum.info/Dienstleistung.html>

EFH mit zusätzlichem Bauplatz !



37339 Geisleden

Zimmer: 8,00
Wohnfläche ca.: 150,00 m²
Kaufpreis: 60.000,00 EUR

Objektbeschreibung:

Provisionsfrei! Provisionsfrei! Provisionsfrei!

Dieses Immobilienangebot ist direkt vom Eigentümer. Die LEBENSRAUM- Dienstleistungen unterstützt den Verkäufer bei der Vermarktung seines Angebotes.

Sie als Käufer zahlen keine Vermittlungsprovision. Auch der Verkäufer zahlt für die Beratungsleistung keine Provision sondern ausschließlich ein einmaliges Dienstleisterhonorar.

Sie als Käufer haben also mehr Geld für Ihre Immobilie oder mehr Immobilie für Ihr Geld.

weitere Infos unter
<http://www.lebens-raum.info/Dienstleistung.htm>

Einfamilienhaus mit möglicher Einliegerwohnung, zusätzlichem Bauplatz, Nebengebäude und Carport.

Ausstattung:

Erdgeschoß: 2 Zimmer, Bad, Waschküche, Heizung, Kellerraum.

Obergeschoß: Wohnzimmer, Schlafzimmer, zwei Kinderzimmer, WC, Bad noch nicht ausgebaut.

Lage:

ruhige Ortslage

Sonstiges:

mit zusätzlichem Baugrundstück und separater Zufahrt, Nebengelass und Carport, Terrasse.

Neue Gas- Zentralheizung in 2006

Sie haben die Möglichkeit das Objekt auf Mietkauf und auch per Kredit zu erwerben. Kaufpreis: 60.000 €

Bei Mietkauf benötigen ca. 7.000 € Eigenmittel für die Nebenkosten wie z. B. (Grunderwerbsteuer, Notar- bzw. Grundbuchkosten sowie Maklerkosten)

Ihre monatliche Mietkaufrate beträgt 300 € zzgl. 5 % Zinsen

LEBENSRAUM- Finanzierungsangebot
mögliche monatliche Kreditrate 400,- €

Es geht auch anders !!!

Sie möchten Schuldenfrei zu Ihrem Eigenheim !
Stellen Sie sich vor, Sie bauen oder kaufen Ihre Wunschimmobilie ohne Kredit und ohne Schulden.

Unmöglich ? Nein ! kostenlose Info unter
www.mietkauf-schuldenfrei.de

Bei Interesse unseres Angebotes bitten wir um vollständige Adresse- und Telefonangabe, sonst ist eine Bearbeitung und Weiterleitung an den Verkäufer und eine Besichtigung vor Ort aus technischen Gründen nicht möglich. Wir bitten um Verständnis.

Ihr LEBENSRAUM- Team

Weitere Tagaktuelle Schnäppchen-
Zwangsversteigerungsobjekte finden Sie auf unserer
Internetseite: www.lebensraum-immobilien.de



Ansicht Wohnhaus

EFH mit zusätzlichem Bauplatz !



37339 Geisleden

Zimmer: 8,00
 Wohnfläche ca.: 150,00 m²
 Kaufpreis: 60.000,00 EUR

Energieausweis für Wohngebäude
 gemäß den §§ 16 ff. Energieeffizienzverordnung (EiEV)

Minol
 Alles, was zählt.

Erfasster Energieverbrauch des Gebäudes

Energieverbrauchskennwert

Dieses Gebäude: 113 kWh/(m²·a)

Energieverbrauch für Warmwasser: enthalten
 nicht enthalten

Verbraucherfassung - Heizung und Warmwasser

Energieerzeuger	Abrechnungszustimmung von	Abrechnungsbis	Energieverbrauch (kWh)	Anteil Warmwasser	Klimafaktor	Energieverbrauchskennwert in kWh/(m ² ·a) (jährlich bereinigt, klimabereinigt)	Heizung	Warmwasser	Kennwert
Sonstiges	01.01.08	31.12.08	18296	2443	1,11	104	14	118	
Sonstiges	01.01.07	31.12.07	18084	2224	1,18	102	12	115	
Sonstiges	01.01.08	31.12.08	17921	2187	1,08	95	12	107	
							Durchschnitt		113

Vergleichswerte Endenergiebedarf

Die maßgeblich ermittelten Vergleichswerte beziehen sich auf Gebäude, in denen die Wärme für Heizung und Warmwasser durch Heizkessel im Gebäude bereit gestellt wird. Soll ein Energieverbrauchskennwert verglichen werden, der keinen Warmwasseranteil enthält, ist zu beachten, dass auf die Warmwassererzeugung je nach Gebäudegröße 20 - 40 kWh/Jahrgang zu addieren können.

Soll ein Energieverbrauchskennwert eines mit Fern- oder Nahwärme beheizten Gebäudes verglichen werden, ist zu beachten, dass hier normalerweise ein um 10 - 20 % geringerer Energieverbrauch als bei vergleichbaren Gebäuden mit Kesselheizung zu erwarten ist.

Erläuterungen zum Verfahren

Die Verfahren zur Ermittlung von Energieverbrauchskennwerten ist durch die Energieeffizienzverordnung vorgegeben. Die Werte sind typische Werte pro Quadratmeter Gebäudenutzfläche (A_n) nach Energieeffizienzverordnung. Der tatsächlich gemessene Verbrauch einer Wohnung oder eines Gebäudes weicht insbesondere wegen des Witterungseinflusses und sich ändernden Nutzerverhaltens vom angegebenen Energieverbrauchskennwert ab.

LG-Nr. E-0155305 Künigeltstraße 29,37308 Geisleden Seite 3

Energieausweis



Rückansicht Haus



zusätzlicher Baugrundstück



Carport u. Nebenglass

EFH mit zusätzlichem Bauplatz !



37339 Geisleden

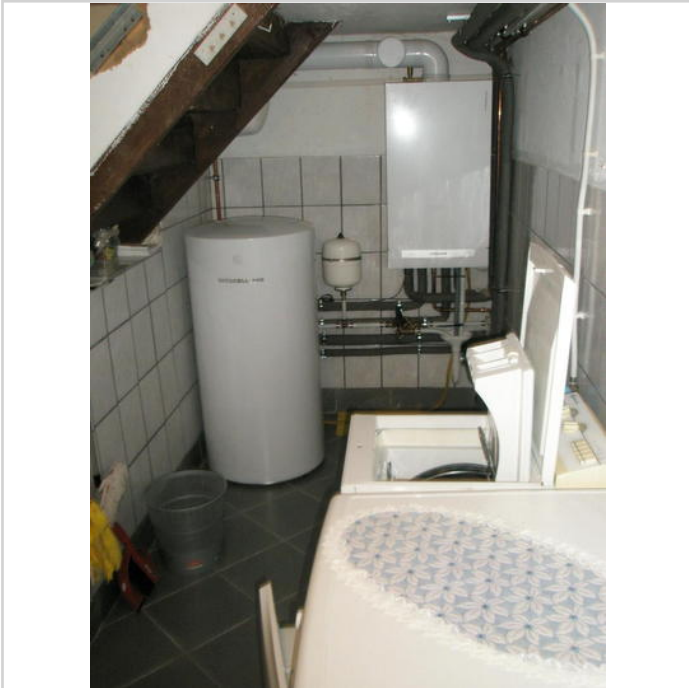
Zimmer: 8,00
Wohnfläche ca.: 150,00 m²
Kaufpreis: 60.000,00 EUR



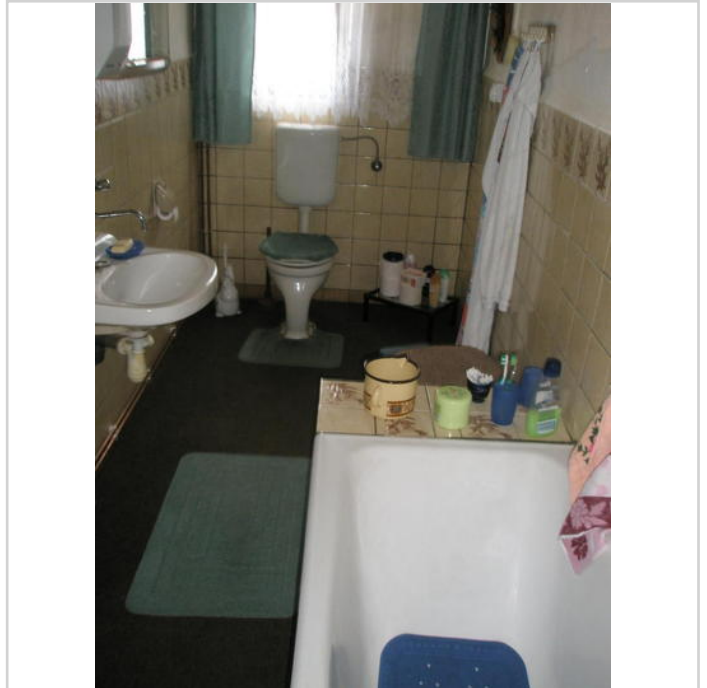
Terrasse



Wohnraum



Heizung neu 2006



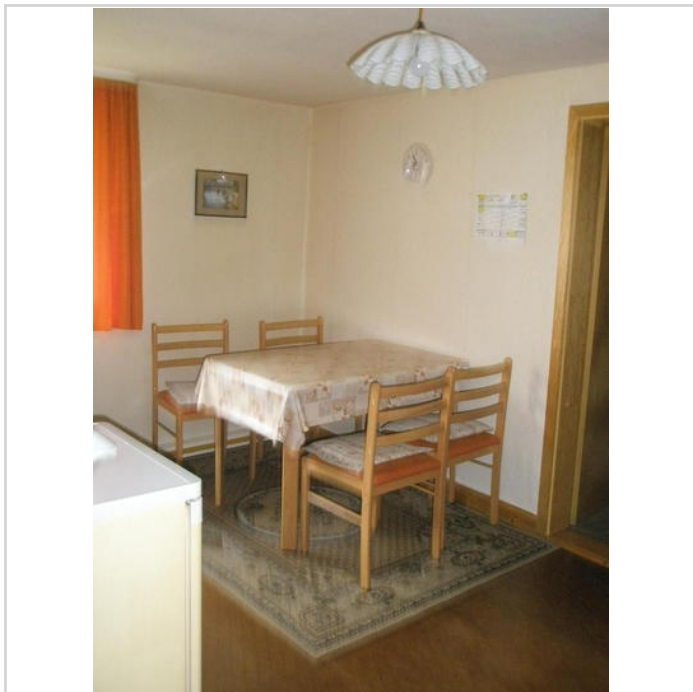
Bad

EFH mit zusätzlichem Bauplatz !



37339 Geisleden

Zimmer: 8,00
Wohnfläche ca.: 150,00 m²
Kaufpreis: 60.000,00 EUR



Essen